



ÁRAJÁNLAT

[www.mobilehomescentre.com](http://www.mobilehomescentre.com)

Az Automatizált Kerékpáros Pihenőközpont Távvezérléssel és Felügyelettel egy modern, hőszigetelt, gyorsan telepíthető, magas szintű automatizációval rendelkező infrastruktúraelem, amely biztonságos és kényelmes pihenési lehetőséget biztosít kerékpárosok számára. Kialakítása és műszaki megoldásai illeszkednek a mai kor városi, turisztikai és fenntartható közlekedési igényeihez, így ideális választás önkormányzatok és üzemeltetők számára.

Az épület L-alakú, melyet modern lamellás, fahatású külső burkolat, valamint korcolt lemezburkolat tesz esztétikailag kiemelkedővé és környezetbe illeszthetővé. A szerkezet időjárásálló, jól hőszigetelt, egész éves használatra alkalmas, és opcionálisan teraszrendszerrel is bővíthető.

A pihenőközpont szolgáltatásai között helyet kap:

- Két különálló mosdóhelyiség (férfi és női), melyek mindegyike zuhanyzásra alkalmas kialakítással rendelkezik.
- Mozgássérült WC és mosdó, teljesen akadálymentesített kivitelben.
- A helyiségek használata bankkártyás fizetéssel működik: a felhasználó érintéses fizetést követően a rendszer automatikusan kinyitja a megfelelő helyiség ajtaját.

Az épület külső és belső kamerarendszerrel felszerelt, beleértve a melegedő helyiséget is. A biztonságot tovább növeli a beépített hangszóró, amely figyelmeztetést ad - például nyitva hagyott ajtó vagy zárasi idő közeledte esetén. Az épületben előkészítés található egy teakonyha kialakítására is.

A pihenőközpont teljesen automatizált működése biztosítja az egyszerű üzemeltetést és az alacsony fenntartási költségeket. A rendszer többek között:

- Időzített automatikus nyitást és zárást végez (például 8:00-20:00 között van nyitva).
- Jelenlétérzékeléssel rendelkezik: ha valaki a zárasi időben az épületben tartózkodik, a rendszer nem engedi bezárni az ajtókat.
  - Ilyenkor a hangszóró hangjelzéssel figyelmezteti a bent tartózkodókat, hogy hagyják el az épületet, mert az záródni fog.
  - Mindaddig, amíg valaki bent tartózkodik, az ajtók nem záródnak, így a rendszer biztonságos és felhasználóbarát működést garantál
- A rendszer minden eleme távvezérelhető és távfelügyelhető, így az üzemeltető valós időben követheti a működést, riasztásokat és nyitás/zárás eseményeket.

Az Automatizált Kerékpáros Pihenőközpont olyan komplex, modern megoldást nyújt, amely megfelel a jelen és jövő kerékpáros infrastruktúra-elvárásainak, és hatékonyan támogatja a közösségi mobilitás fejlesztését



Árajánlattevő neve, címe: Mobil-Homes Kft., H-2881 Ászár, Kossuth Lajos utca 44.  
 Árajánlattevő adószáma: 14730755-2-11

Árajánlatkérő neve, címe:  
 Kapcsolattartó neve:  
 Árajánlatkérő adószáma:

Tel:  
 emailcím:

Árajánlat dátuma: 2025.12.08  
 Árajánlat érvényessége: 15 nap

**KÖSZÖNETTEL VETTÜK MEGKERESÉSÉT, MELY ALAPJÁN ELKÉSZÍTETTÜK ALÁBBI ÁRAJÁNLATUNKAT:**

\*A kép illusztráció

Méretetek (Szél./ hossz./ mag.) mm-ben		Az Ár az alábbi felszereltséget tartalmazza
<ul style="list-style-type: none"> <li>• 2500 × 6000 × 3000 mm</li> <li>• 3000 × 5500 × 3000 mm (L alak)</li> </ul>		<ul style="list-style-type: none"> <li>• 4 × alumínium ablak R/U</li> <li>• 4 × teljes (tömör) alumínium ajtó</li> <li>• 3 × elektromos szellőzőrács 90 m<sup>3</sup>/h</li> <li>• Belső válaszfalak</li> <li>• Szaniter felszerelés</li> <li>• 230 V elektromos hálózat és világítás</li> <li>• Víz- és szennyvíz-rendszer</li> <li>• Fürdőszobákban a padló rétegelt nyírlamezből</li> <li>• A közös helyiség falburkolata és mennyezetének burkolása: gipszkarton (glettelés nélkül)</li> <li>• PVC eresz</li> <li>• Dísz homlokzat három oldalon - állókorcos lemez + fa hatású lamellák</li> </ul>

Megnevezés

Nettó Ár

2,5m x 6m + 3m x 5,5m ( L alak kialakítású konténer)

elektromos ajtózár előkészítés, kábelezés ( 4 db )  
Összeszerelés, telepítés:

Víz, csatorna rákötés

Elektromos hálózatra rákötés

Festés, glettelés anyag és munkadíj

Összesen:

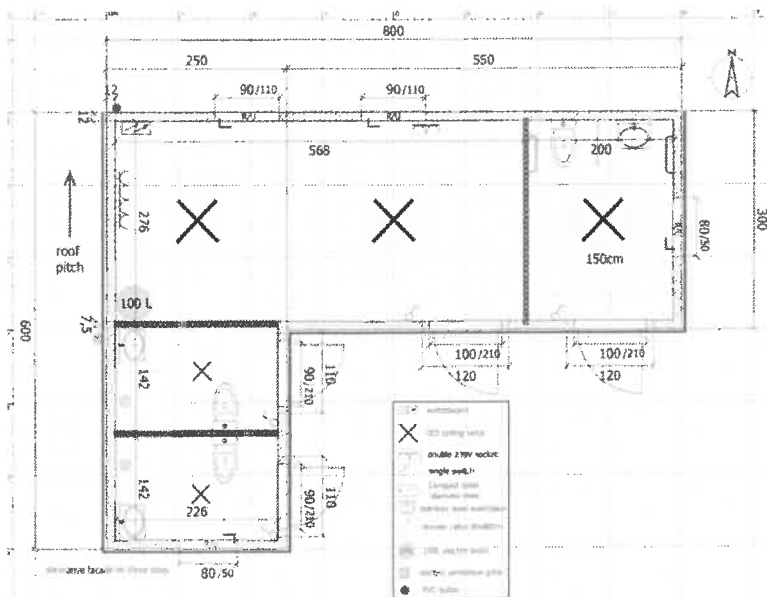
Loxone automatizációs eszközök:

- Világítás vezérlése
- Beléptetés megoldása
- Fűtés vezérlése-hőmérséklet mérés
- Hangjelzések, bemondások, hangszórók által
- Mozgásérzékelők, nyitáserzékelők
- A helység foglaltsági kijelzésének megoldása
- Riasztó

Loxone eszközök telepítése, programozása:

Felügyet nélküli POS terminál és beüzemelés:

Összegezve összesen:



## Műszaki specifikáció

### Konstrukció

- Önhordó acél váz zártszelvényekből, kiegészítő szögvasakkal vagy csatornákkal
- Megerősített padlórács: acélprofilok hegesztve 40-120 cm kiosztással
- A szelvények mérete az objektum méretétől függően változhat
- A teljes szerkezet korróziógátló festéssel bevonva

### Falak

- 120 mm vastag PUR magos szendvicspanel, tanúsított hő- és mechanikai értékekkel
  - Hőátbocsátási tényező: **0,19 W/m<sup>2</sup>K**
- Külső oldal: 0,50 mm horganyzott acéllemez (pásztázás + alapozó + RAL 9006 vagy 7016)
- Belső oldal: 0,40-0,50 mm horganyzott acéllemez RAL 9010
- Homlokzat: kazettás lemezburkolat RAL színben (választható)

### Tető

- T-35 profilú, PUR magos, 120 mm vastag szendvicspanel
  - Hőátbocsátási tényező: **0,19 W/m<sup>2</sup>K**
- Külső lemez: horganyzott acél 0,50 mm, RAL 9006 ezüst
- Belső lemez: horganyzott acél 0,40-0,50 mm, RAL 9010 fehér

### Padló - 150 mm

- Zártszelvény padlóváz korrózióvédelmi festéssel
- Megerősített padlórács
- T-4 trapézlemez
- EPS hőszigetelés
- 18 mm padlólap

- A két zuhanyzós vizes helyiségben: 18 mm nyír rétegelt lemez
- Linóleum burkolat + szegélylécek

## Nyílászárók - VSG 33.1/16AL/4T üvegezés

### Ablakok:

- 2 × alumínium ablak R/U, grafit, 900 × 1100 mm
- 2 × alumínium ablak R/U, grafit, 800 × 500 mm

### Ajtók:

- 2 × teljes alumínium ajtó, grafit, 900 × 2100 mm
  - ajtóhúzó + ajtócsukó + két zár
- 2 × teljes alumínium ajtó, grafit, 1000 × 2100 mm
  - ajtóhúzó + ajtócsukó + két zár

## Szaniter felszerelés (az ár tartalmazza)

- 2 × álló rozsdamentes acél WC
- 1 × mozgáskorlátozott WC (rozsdamentes acél)
- 2 × 50 cm széles mosdós szekrény (rozsdamentes acél)
- 1 × mozgáskorlátozott mosdó (rozsdamentes acél)
- 2x 80 x80 cm zuhanykabin
- 1 × 50 L elektromos bojler
- 1 × 15 L elektromos bojler
- Mozgáskorlátozottak számára kapaszkodók
- Leválasztott vizesblokk + teljes lemezajtó

## Elektromos rendszer - 230 V és világítás

- Világítási kör: 3×1.5 mm kábelezés
  - 5 × LED lámpa
  - 4 × felületre szerelt kapcsoló
- Elektromos kör: 3×2.5 mm kábelezés
  - 3 × dupla 230 V konnektor
- Áram-védőkapcsoló (Fi-relé)
- Biztosítéktábla - alsó bekötés

## Opcionális felszerelés

- Háromrétegű üveg az ablakokhoz/ajtókhoz
- Külső redőny (m<sup>2</sup>)
- Homlokzati zsaluzia (m<sup>2</sup>)
- Külső LED világítás: fehér vagy RGB
- Rejtett elektromos rendszer
- Elektromos radiátor 0,5-2 kW
- Hűtő-fűtő klíma 2,5 kW vagy 3,5 kW
- Polikarbonát előtető
- Belső falburkolat dekorpanelből (kopás- és vízálló)
- Gipszkarton belső burkolat (glettelés nélkül)

Az árak tájékoztató jellegűek, az árváltozás jogát fenntartjuk! Az árakat befolyásolhatja az árfolyamváltozás.  
Az ár nem tartalmazza az alapozási költségeket.  
Az árak nettó árak az Áfát nem tartalmazzák.

5% Áfa lakóépületként való bejelentéskor érvényes! Minden más esetben 27% áfa számolandó!  
A helyi hatóság előírhatja a vakolt külső burkolatot és az emelt tetőt melyek befolyásolhatják a ház árát!

## **SZÁLLÍTÁSI DÍJ: TARTALMAZZA AZ ESETI ÚTVONAL ENGEDÉLYEKET, TÜLMÉRET DÍJAKAT, ÚTDÍJAKAT ÉS SZAKKISÉRETET.**

5% Áfa lakóépületként való bejelentéskor érvényes! Minden más esetben 27% Áfa számolandó!  
A helyi hatóság előírhatja a vakolt külső burkolatot és az emelt tetőt, melyek berendezésünk hazáira!

Tartalmazza a mobilház végső helyére történő bejuttatást és vízszintbe állítást

Az ehhez szükséges traktort cégünk biztosítja!

## **GARANCIA**

A gyártó az új mobilházakra teljeskörű 2 év garanciát nyújt. A rozsa házak, melyek részben nyaralónak, részben háznak készülnek, TÜV tanúsítvánnyal, míg azok, melyek állandó lakhatás céljából, lakóingatlannak készülnek, NME-vel (Nemzeti Műszaki Értékelés) rendelkeznek. A garancia a gyártó által használt gyártási és minőségbiztosítási szabványok helyes alkalmazását is, mely biztosítja, hogy házaink a szabványoknak megfelelő, kifogástalan állapotban kerülnek legyártásra.

## **SZÁLLÍTÁS**

A megrendelt mobilházakat saját gépparkunkkal szállítjuk, vagy szállítványozó céggel szállítjuk, biztosítva a szükséges szakkisérlet, túlméret- és behajtási engedélyeket. A hazak leszállítást követően a telepítést minden esetben cégünk szakértő munkatársai végzik.

## **SZÁLLÍTÁSI FELTÉTELEK**

A megrendelés véglegesítése a szerződéskötéssel, valamint a 30% előleg megfizetésével történik. A fennmaradó 70% a ház elkészültét követően fizetendő.

## **FIZETÉSI FELTÉTELEK**

A mobilház a megrendeléstől számítva kb. 4-6 hónapon belül kerül leszállításra. A szállítás előfeltétele a ház vételárának kiegyenlítése, míg a szállítási és telepítési költség a ház végső helyén történő átadás - átvétel után lesz esedékes, miután a telepítés megkezdődött.

## **ÁTVÉTELI FELTÉTELEK**

Az új mobilházak átadás-átvétele történhet a telephelyünkön, illetve a vevő által megjelölt telepítési helyen. Amennyiben még további munkálatokra kerül sor a mobilházon (pl. utólagos extra hőszigetelés), abban az esetben előbb telephelyünkre szállítjuk a házat, a munkákat elvégezzük, és azt követően juttatjuk el a végső helyére. Számos munka csak a helyszínen végezhető el, ugyanis a szállítást nem teszi lehetővé bizonyos szerkezeti elemek felhelyezése (pl. 30-45 fokos tető, ereszcsonna), így azok a telepítést követően kerülnek csak fel a házra. Az átadás-átvételei szakaszonként, a munkafolyamatok végeztével kerül sor.

**MOBILE HOMES CENTRE**

+36 (70)77-66-322

2870 Kisbér, Téglagyári út

[www.mobilehomescentre.com](http://www.mobilehomescentre.com)